

Cuadro No. 001 TRÁNSITO IRREGULAR DE EXTRANJEROS POR LA FRONTERA CON COLOMBIA POR REGIÓN SEGÚN ORDEN DE IMPORTANCIA: AÑO 2025

Región	Total	Ene.	Feb.	Mar.	Abr.	May.	Jun.	Jul.	Ago.	Sep.	Oct.	Nov.	Dic.
Total	2,229	2,229	-	-	-	-	-	-	-	-	-	-	-
América del Sur	1,396	1,396	-	-	-	-	-	-	-	-	-	-	-
Asia	510	510	-	-	-	-	-	-	-	-	-	-	-
África	269	269	-	-	-	-	-	-	-	-	-	-	-
Antillas	47	47	-	-	-	-	-	-	-	-	-	-	-
Otras Regiones de América	4	4	-	-	-	-	-	-	-	-	-	-	-
Otras Regiones	3	3	-	-	-	-	-	-	-	-	-	-	-

Cifras preliminares sujetas a revisión y actualización al viernes, 31 de enero de 2025
Fuente: Estadística del Servicio Nacional de Migración.

Gráfico No. 001 TRÁNSITO IRREGULAR DE EXTRANJEROS POR LA FRONTERA CON COLOMBIA: AÑO 2025

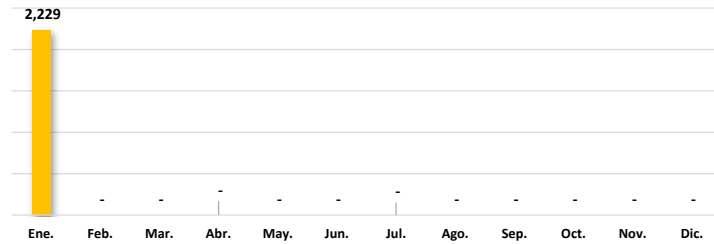
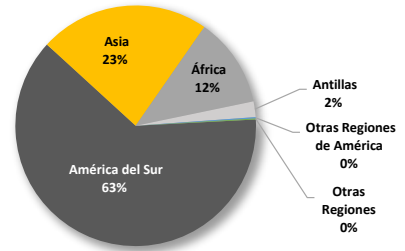


Gráfico No. 002 PORCENTAJE DE TRÁNSITO IRREGULAR DE EXTRANJEROS POR LA FRONTERA CON COLOMBIA SEGÚN REGIÓN DE PROCEDENCIA: AÑO 2025



TRÁNSITO IRREGULAR DE EXTRANJEROS POR LA FRONTERA CON COLOMBIA SEGÚN GÉNERO: AÑO 2025

Género	Total	Ene.	Feb.	Mar.	Abr.	May.	Jun.	Jul.	Ago.	Sep.	Oct.	Nov.	Dic.
Total	2,229	2,229	-	-	-	-	-	-	-	-	-	-	-
Hombres	1,281	1,281	-	-	-	-	-	-	-	-	-	-	-
Mujeres	580	580	-	-	-	-	-	-	-	-	-	-	-
Niñas	177	177	-	-	-	-	-	-	-	-	-	-	-
Niños	191	191	-	-	-	-	-	-	-	-	-	-	-

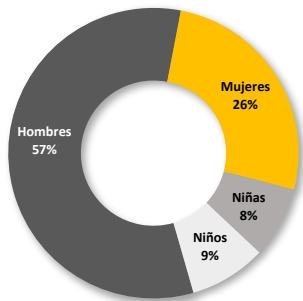
Fuente: Estadística del Servicio Nacional de Migración.

TRÁNSITO IRREGULAR DE EXTRANJEROS POR LA FRONTERA CON COLOMBIA SEGÚN CONDICIÓN: AÑO 2025

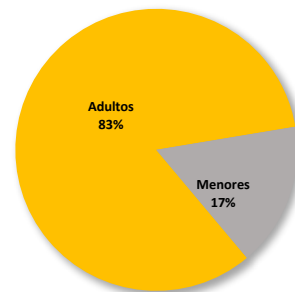
Condición	Total	Ene.	Feb.	Mar.	Abr.	May.	Jun.	Jul.	Ago.	Sep.	Oct.	Nov.	Dic.
Total	2,229	2,229	-	-	-	-	-	-	-	-	-	-	-
Adultos	1,861	1,861	-	-	-	-	-	-	-	-	-	-	-
Menores	368	368	-	-	-	-	-	-	-	-	-	-	-

Fuente: Estadística del Servicio Nacional de Migración.

PORCENTAJE DE TRÁNSITO IRREGULAR DE EXTRANJEROS POR LA FRONTERA CON COLOMBIA SEGÚN GÉNERO : AÑO 2025



PORCENTAJE DE TRÁNSITO IRREGULAR DE EXTRANJEROS POR LA FRONTERA CON COLOMBIA SEGÚN CONDICIÓN : AÑO 2025

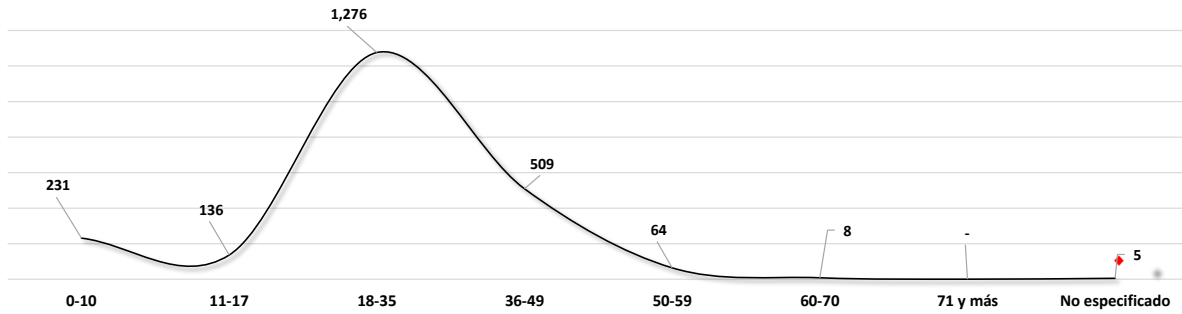


TRÁNSITO IRREGULAR DE EXTRANJEROS POR LA FRONTERA CON COLOMBIA POR GRUPO DE EDAD: AÑO 2025

Grupo de Edad	Total	Ene.	Feb.	Mar.	Abr.	May.	Jun.	Jul.	Ago.	Sep.	Oct.	Nov.	Dic.
Total	2,229	2,229	-	-	-	-	-	-	-	-	-	-	-
0-10	231	231	-	-	-	-	-	-	-	-	-	-	-
11-17	136	136	-	-	-	-	-	-	-	-	-	-	-
18-35	1,276	1,276	-	-	-	-	-	-	-	-	-	-	-
36-49	509	509	-	-	-	-	-	-	-	-	-	-	-
50-59	64	64	-	-	-	-	-	-	-	-	-	-	-
60-70	8	8	-	-	-	-	-	-	-	-	-	-	-
71 y más	-	-	-	-	-	-	-	-	-	-	-	-	-
No especificado	5	5	-	-	-	-	-	-	-	-	-	-	-

Fuente: Estadística del Servicio Nacional de Migración.

TRÁNSITO IRREGULAR DE EXTRANJEROS POR LA FRONTERA CON COLOMBIA POR PAÍS SEGÚN GRUPO DE EDAD: AÑO 2025



Cuadro No. 004 TRÁNSITO IRREGULAR DE EXTRANJEROS POR LA FRONTERA CON COLOMBIA SEGÚN PAÍS POR ORDEN DE IMPORTANCIA: AÑO 2025

País	Total	Ene.	Feb.	Mar.	Abr.	May.	Jun.	Jul.	Ago.	Sep.	Oct.	Nov.	Dic.
Total	2,229	2,229	-	-	-	-	-	-	-	-	-	-	-
Venezuela	1,114	1,114	-	-	-	-	-	-	-	-	-	-	-
Colombia	136	136	-	-	-	-	-	-	-	-	-	-	-
Nepal	122	122	-	-	-	-	-	-	-	-	-	-	-
Irán	100	100	-	-	-	-	-	-	-	-	-	-	-
Ecuador	92	92	-	-	-	-	-	-	-	-	-	-	-
India	73	73	-	-	-	-	-	-	-	-	-	-	-
Bangladesh	66	66	-	-	-	-	-	-	-	-	-	-	-
Camerún	58	58	-	-	-	-	-	-	-	-	-	-	-
Vietnam	51	51	-	-	-	-	-	-	-	-	-	-	-
Angola	48	48	-	-	-	-	-	-	-	-	-	-	-
Afganistán	36	36	-	-	-	-	-	-	-	-	-	-	-
Pakistán	36	36	-	-	-	-	-	-	-	-	-	-	-
Haití	32	32	-	-	-	-	-	-	-	-	-	-	-
Togo	30	30	-	-	-	-	-	-	-	-	-	-	-
Perú	30	30	-	-	-	-	-	-	-	-	-	-	-
Ghana	25	25	-	-	-	-	-	-	-	-	-	-	-
Nigeria	21	21	-	-	-	-	-	-	-	-	-	-	-
Cuba	15	15	-	-	-	-	-	-	-	-	-	-	-
Etiopía	15	15	-	-	-	-	-	-	-	-	-	-	-
Brasil (1)	14	14	-	-	-	-	-	-	-	-	-	-	-
Congo	14	14	-	-	-	-	-	-	-	-	-	-	-
Eritrea	12	12	-	-	-	-	-	-	-	-	-	-	-
Mali	9	9	-	-	-	-	-	-	-	-	-	-	-
Burkina Faso	7	7	-	-	-	-	-	-	-	-	-	-	-
Mongolia	7	7	-	-	-	-	-	-	-	-	-	-	-
China	5	5	-	-	-	-	-	-	-	-	-	-	-
Yemen	5	5	-	-	-	-	-	-	-	-	-	-	-
Sri Lanka	5	5	-	-	-	-	-	-	-	-	-	-	-
Gambia	5	5	-	-	-	-	-	-	-	-	-	-	-
Bolivia	4	4	-	-	-	-	-	-	-	-	-	-	-
México	3	3	-	-	-	-	-	-	-	-	-	-	-
Zimbawe	3	3	-	-	-	-	-	-	-	-	-	-	-
Chile (1)	3	3	-	-	-	-	-	-	-	-	-	-	-
Sierra Leona	3	3	-	-	-	-	-	-	-	-	-	-	-
Benin	3	3	-	-	-	-	-	-	-	-	-	-	-
Mozambique	3	3	-	-	-	-	-	-	-	-	-	-	-
Guinea	2	2	-	-	-	-	-	-	-	-	-	-	-
Sudan	2	2	-	-	-	-	-	-	-	-	-	-	-
Otros Países	20	20	-	-	-	-	-	-	-	-	-	-	-

(1) Hijos de ciudadanos haitianos cuyos registros de nacimiento corresponde a estos países.
Fuente: Estadística del Servicio Nacional de Migración.